

LA FORÊT DANS LES TRANSITIONS

Conférence du SMSCoT et de l'AUDAB

Thoise le 21 octobre 2022



Avec les interventions de :



>> **Rémi CHAMBAUD** : Directeur des Communautés Forestières de Bourgogne Franche-Comté



>> **Sabine LEFÈVRE** : Conseillère forestière à la Chambre Interdépartementale d'Agriculture Doubs - Territoire de Belfort.



>> **Louis MAIRE** : Responsable de l'unité territoriale de Besançon à l'Office National des Forêts



>> **Damien MARAGE** : Géographe au Laboratoire Théma



Les différentes fonctions de la forêt

Le territoire possède une spécificité sur l'économie du bois et plus particulièrement sur le bois d'œuvre de qualité : la région BFC produit **1/5e du bois d'œuvre** de

feuillus de la récolte nationale. La forêt recouvre également une **fonction sociale et récréative**, à travers les activités de loisirs qui peuvent se pratiquer. La forêt joue de plus un rôle essentiel dans le **cycle de l'eau**, sur la **qualité de l'air** et permet de **lutter contre les îlots de chaleur**.

La difficulté du juste équilibre entre les différentes fonctions

"La **multifonctionnalité** de l'espace forestier doit permettre d'assurer toutes ces fonctions tout en coordonnant l'accueil du public, la productivité de la forêt et la préservation de la biodiversité dans des schémas d'orientations."

Louis MAIRE (ONF)

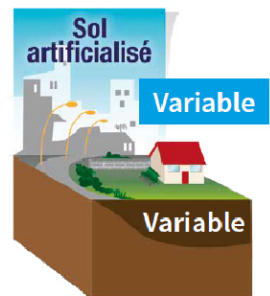
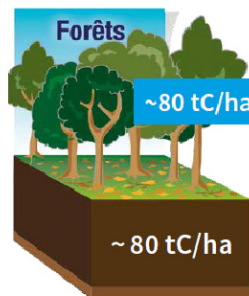
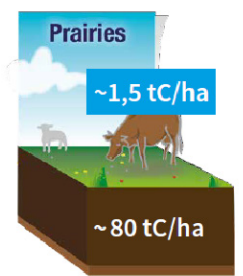
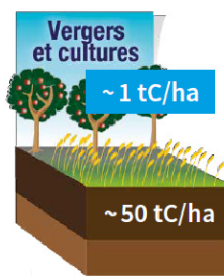


Louis Maire (ONF)



Différentes fonctions forestières

Le carbone forestier : où et combien ?



Source : base carbone ADEME, données INRA, « Stocker du carbone dans les sols agricoles de France ? » Octobre 2002

Évolution forestière : impact des infrastructures de transports La LGV

1956



2020



L'évolution sanitaire de la forêt inscrite dans un temps long

La **chaleur et le sec** affaiblissent les arbres et favorisent les épidémies de **chalarose et de scolytes**. Sur le territoire, les observations de terrains sont complétées par des travaux de recherche sur l'**historique** de la forêt concernant le dépérissement. Ce dépérissement n'est pas seulement lié au changement climatique, mais aussi aux **sols et à leur gestion**.

"Le sol forestier est composé d'une structure particulière qu'il faut préserver. C'est un facteur important sur lequel on a réellement un levier d'action."



Sabine LEFÈVRE (CA25-90)

Une consommation de l'espace forestier relativement faible

Une certaine constance s'observe dans la surface forestière du territoire du SCoT.
"Les infrastructures de transport ont quant à elles une part significative dans la consommation de l'espace forestier notamment concernant les fractures environnementales des corridors biologiques."
 (Rémi CHAMBAUD - Cofor)

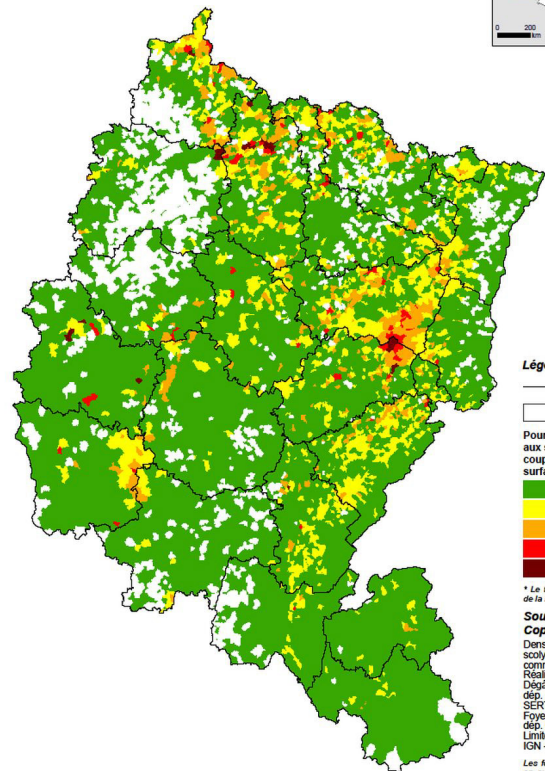
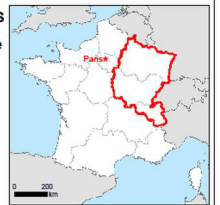
Les franges entre la forêt et l'urbanisation

Beaucoup de SCoT se posent des questions quant à l'urbanisation proche d'une zone boisée. Les problématiques à prendre en compte sont multiples :

- les **incendies de forêts**
- le **calibrage des dessertes** pour l'exploitation du bois
- les **hauteurs des peuplements** (protection des habitations)
- des espaces d'**ouverture paysagère**
- des **zones tampons** entre l'urbain et la forêt

CARTOGRAPHIE PAR TELEDETECTION DES DEGATS DE SCOLYTES

Grand Est, Bourgogne-Franche-Comté, Ain, Savoie et Haute-Savoie
 Densité totale de dégâts dus aux scolytes (foyers scolytés non coupés et coupés)
 Rapportée à la surface communale
 Cumul des observations d'octobre 2018 (avril 2019 pour les dép. Ain, Savoie et Haute-Savoie) à juin 2020**



Légende

- Limite départementale
- Taux de boisement* inférieur à 10%
- Pourcentage total de dégâts dus aux scolytes (foyers scolytés non coupés et coupés) rapportés à la surface communale
- 0 - 0,15%
- 0,15 - 0,65%
- 0,65 - 2%
- 2 - 4,50%
- 4,50 - 18%

* Le taux de boisement est calculé à partir de la BD Forêt® version 2.
Source des données - Copyrights
 Densité totale de dégâts dus aux scolytes rapportée à la surface communale © ICube-SERTIT 2020
 Réalisée à partir des données :
 Densités de scolytes 2019 (sauf pour les dép. 01, 73, 74) et 2020 © ICube-SERTIT
 Foyers de scolytes 2019 (sauf pour les dép. 01, 73, 74) © TELESPAZIO
 Limites communales BD TOPO® © IGN - 2020
 Les foyers et coupes ont été cartographiés en exploitant des images acquises par les satellites Sentinel-2.
 © MINISTÈRE DE L'AGRICULTURE ET DE L'ALIMENTATION © SERTIT © ICUBE

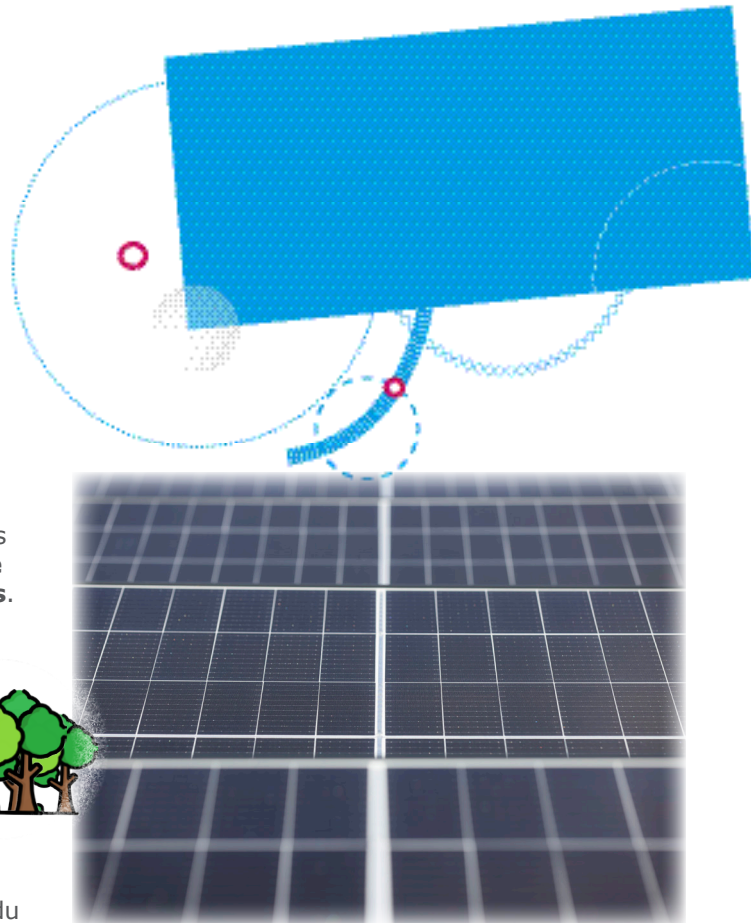
La photosynthèse ou le photovoltaïque ?

Un avis commun de l'ONF et des Communes forestières a été formulé pour **maintenir le bénéfice de la photosynthèse des forêts.**

*"Substituer la forêt par des panneaux photovoltaïques tend vers un bilan carbone négatif et émet davantage de GES, malgré que ces panneaux produisent eux-mêmes de l'électricité."
Damien MARAGE (Théma)*



Néanmoins, des **cas d'exception** peuvent toujours subsister concernant l'installation du photovoltaïque ou de l'éolien. Ces questions devront être tranchées par les CDPENAF et les préfets.



La question des dents creuses en tâche urbaine



Le sujet des dents creuses au sein des tâches urbaines peuvent être des pistes de réflexion pour le **rafraîchissement** des centre-villages par les arbres et la végétation. Mais ces dents creuses peuvent également être comblées pour accueillir des logements et ainsi **préserver l'espace agricole et forestier** dit « en extensif » de l'enveloppe urbaine. Un juste équilibre mêlant densité appropriée, végétalisation, cadre de vie, etc., devra être trouvé.

La forêt contribuant au système territorial



Le contrat d'approvisionnement, qui est un outil forestier, permet de valoriser localement l'industrie du bois.

Le choix du bois pour les constructions permet aussi de favoriser les **filières locales**, notamment avec le **bois d'œuvre** utilisé dans les constructions, la charpente, le papier, l'énergie, etc. Les **21 000 hectares de forêt communale** du SCoT "sont un atout essentiel pour valoriser ce bois d'œuvre et bois énergie dans les circuits courts au sein du territoire. Un bois valorisé par le circuit-court est davantage rémunérateur pour les exploitants et le territoire."



(Rémi CHAMBAUD - Cofor)

